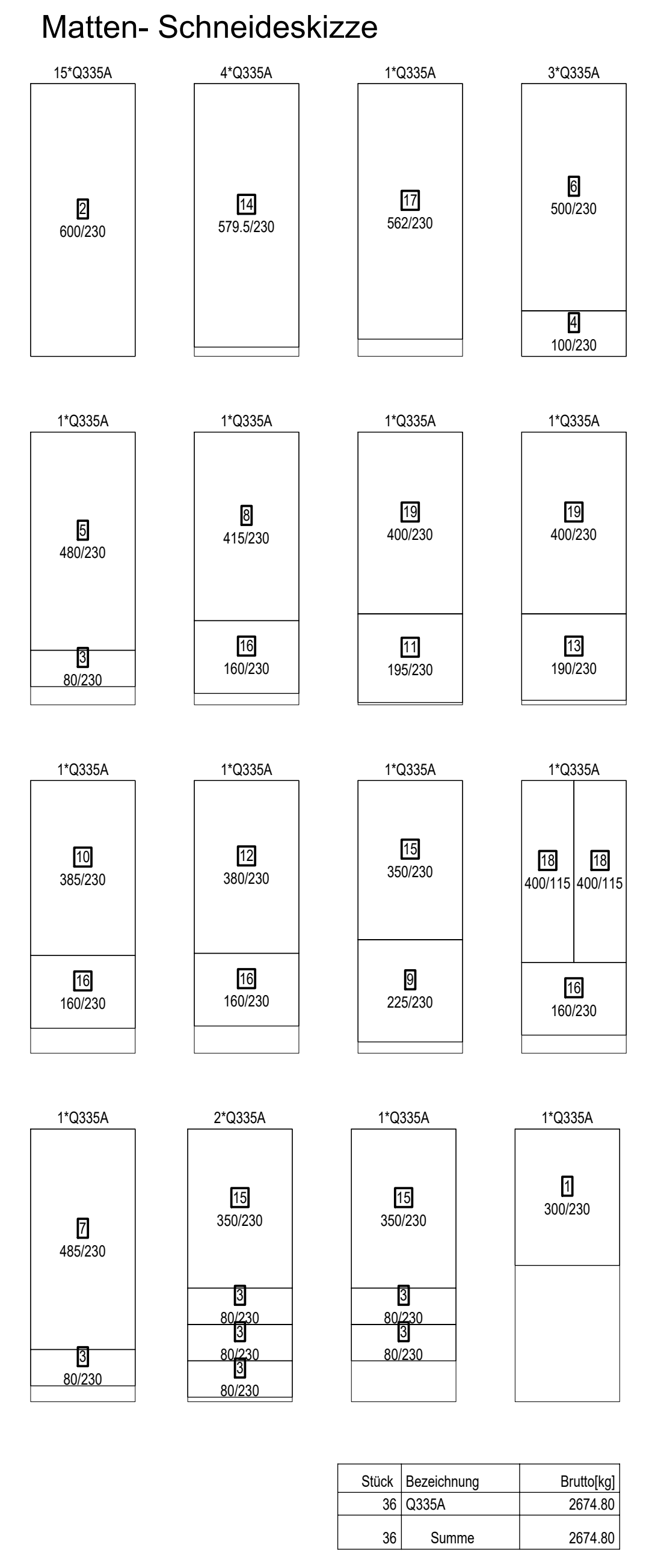
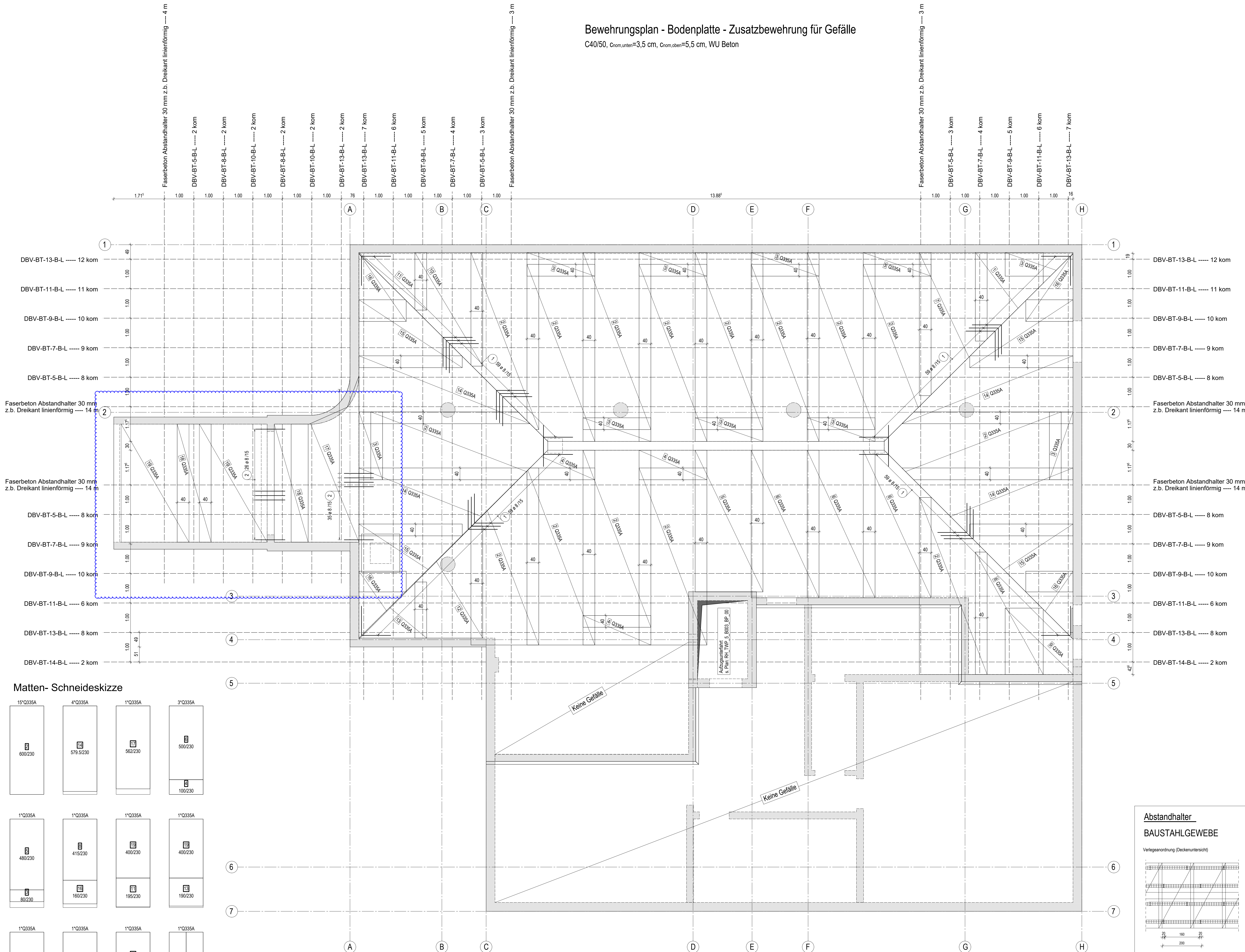


Bewehrungsplan - Bodenplatte - Zusatzbewehrung für Gefälle  
C40/50,  $\sigma_{cm,unter}$ =3,5 cm,  $\sigma_{cm,ober}$ =5,5 cm, WU Beton



### Mattenstahlstille

Pos.	Stück	Mattenbez.	Länge [m]	Breite [m]	Gewicht [kg]
1	1	Q335A	3,000	2,300	37,15
2	15	Q335A	6,000	2,300	1114,50
3	10	Q335A	0,800	2,300	99,07
4	3	Q335A	1,000	2,300	37,15
5	1	Q335A	4,800	2,300	59,44
6	3	Q335A	5,000	2,300	185,75
7	1	Q335A	4,850	2,300	60,06
8	1	Q335A	4,150	2,300	51,39
9	1	Q335A	2,250	2,300	27,86
10	1	Q335A	3,850	2,300	47,68
11	1	Q335A	1,950	2,300	24,15
12	1	Q335A	3,800	2,300	47,06
13	1	Q335A	1,900	2,300	23,63
14	4	Q335A	5,900	2,300	287,14
15	4	Q335A	3,500	2,300	173,37
16	4	Q335A	1,600	2,300	79,25
17	1	Q335A	5,620	2,300	69,62
18	2	Q335A	4,000	1,150	49,53
19	2	Q335A	4,000	2,300	99,07

Gesamtgewicht: 2572,76

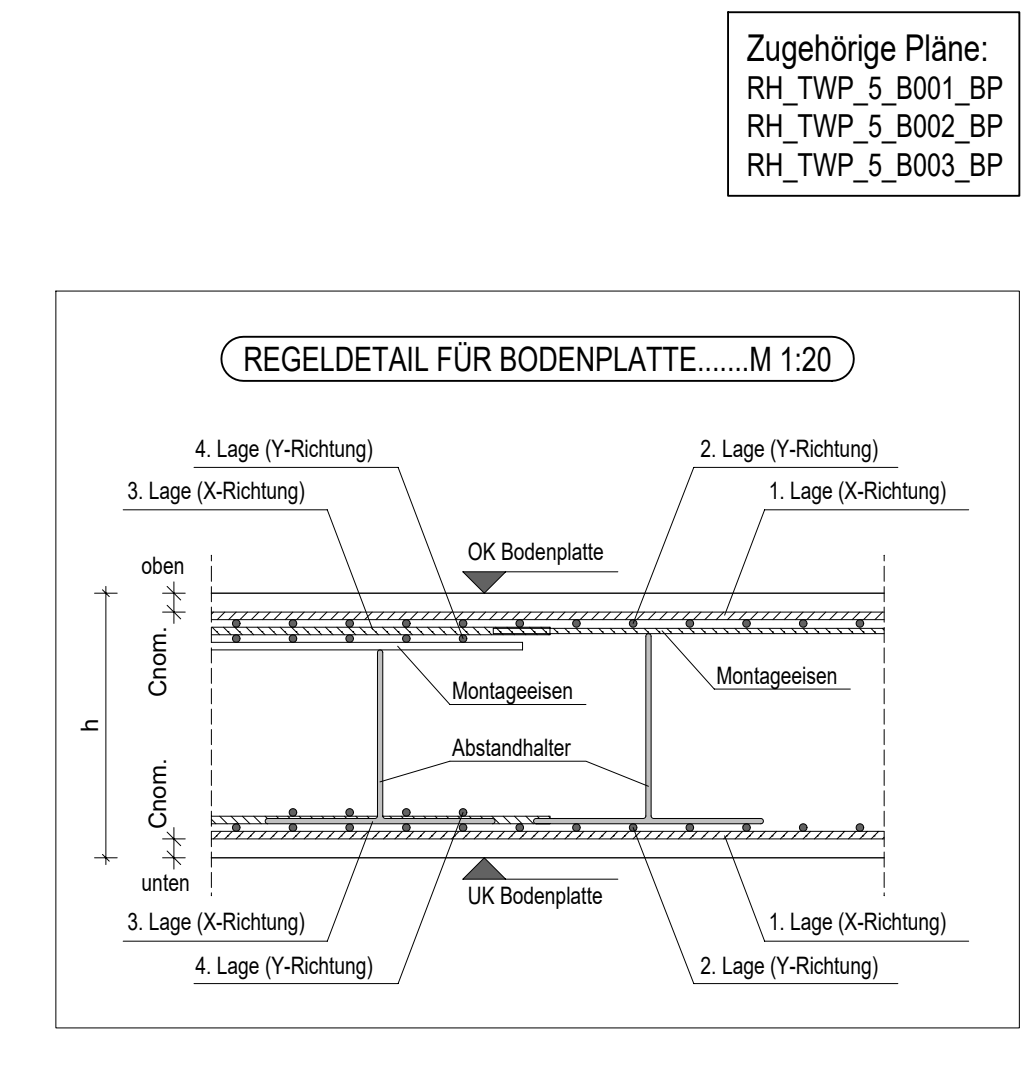
### Stabliste - Biegeformen

Pos.	Stück	Ø [mm]	Einzel Länge [m]	Bemaßte Biegeform (unmaßstäblich)	Gesamt Länge [m]	Masse [kg]
1	236	8	2,00		472,00	186,44
2	61	8	1,00		61,00	24,10

Gesamtmasse: 210,53

### Übergreiflänge in cm

Übergreiflänge	glatte	müßige
e8	≥ 33	≥ 48
e10	≥ 42	≥ 60
e12	≥ 50	≥ 71
e14	≥ 58	≥ 83
e16	≥ 66	≥ 95
e20	≥ 118	≥ 169
e25	≥ 148	≥ 211
e28	≥ 165	≥ 236
e32	≥ 188	≥ 271



### Abstandhalter BAUSTAHLEWEBE

Verlagungsrichtung (Deckeneinsticht)

Unterstützungen für die obere Bewehrung Begeben und Befahren letzter Bewehrung über Balken

Typ DBV-BK...

Typ DBV-BT...

### ABSTANDHALTER - UNTERSTÜTZUNGSKÖRPER

Typ	Stück	Gewicht pro Korbbag	Gesamt (kg)
DBV-BT-14-B-L	2	1,095	2,190
DBV-BT-13-B-L	36	1,058	38,088
DBV-BT-11-B-L	29	0,985	28,565
DBV-BT-10-B-L	4	0,919	3,676
DBV-BT-9-B-L	30	0,881	26,43
DBV-BT-8-B-L	4	0,843	3,372
DBV-BT-7-B-L	26	0,806	20,956
DBV-BT-5-B-L	24	0,731	17,544
Summe			140,821

KL = Korbbänge (2,00 m)  
H = Unterstützungshöhe  
siehe TYP

Angaben zu Typ und Stückzahl sind nur zur Gewichtsmittlung. Genaue Korbbänge ist örtlich festzustellen.

Faserbeton Abstandhalter 30 mm z.B. Dreikant linienförmig  
gesamt Länge cca. 36 m

### BETONSTAHL: BST 500S / 500M

MINDESTWERTE FÜR BIEGERLETTENDURCHMESSER  $d_{min}$  BEI  
BETONSTAHL BST 500S GEMÄß DIN EN 1992-1-1 NA Tab. 8.1 NA

BOGEN  
HAKEN  
SCHLAUFEN  
WINKELHAKEN

Seitliche Beton-deckung	> 10 cm und > 10d	> 5 cm und > 3d	> 5 cm und > 3d	> 3d
100	150	150	200	

$D_{min} \geq 2$

$\phi \leq 20$  40 40 40  
 $\geq 20$  70 70 70  $D_{min}$

Sauberkeitsschicht  $h \geq 5$  cm Magerbeton verlegen!  
Stababstand von Betonstahl:  $\geq 20$  mm bzw.  $\geq \phi$  bzw. Größtkorn  
Größtkorn in Abstimmung mit Ausführender Baufirma

Letzte Bewehrungsposition: Stabstahl (2) Matten (19)

Stahlmengen vor Bestellung auf Plausibilität prüfen

Unstimmigkeiten sind dem Planverfasser unmittelbar mitzuteilen! Dieser Plan ist mit den Werkplänen des Architekten gültig! Alle Maße sind vor Ort zu prüfen.

### BETONGÜTE DER BAUTEILE

DIN EN 1992-1-1

BAUTEIL	Umgebung	Expositionsklasse/ Betondeckung	Feuchtigkeitsklasse	Betonfestigkeitsklasse
Bodenplatte (UG, Treppenhau)	Oben	XC3, XC4	e-35 mm	WO
Bodenplatte (Aufzugunterfahrt)	Oben	XC3, XC4	e-35 mm	WF
Außenwände, Stütze (UG)	Oben	XC3, XC4	e-35 mm	WF
Außenwände, Stütze (UG)	Unten	XC1	e-25 mm	WF
Innenwände, Stütze (UG)	Oben	XC1	e-25 mm	WF
Außenwände, Stütze, Überzüge - alle Geschosse	Außen	XC1	e-25 mm	WF
Außenwände, Stütze, Überzüge - alle Geschosse	Innen	XC1	e-25 mm	WF
Innenwände, Stütze, Überzüge - alle Geschosse	Außen	XC1	e-25 mm	WF
Stütze (EG - 4.OG)	Umkleierand	XC1	e-25 mm	WF
Stütze (EG - 4.OG)	Oben	XC3	e-35 mm	WF
Stütze (EG - 4.OG)	Unten	XC1	e-25 mm	WF
Decke (Dachdecke)	Oben	XC1	e-25 mm	WF
Decke (EG - 3. OG)	Oben	XC1	e-25 mm	WF
Decke (EG)	Oben	XC1	e-25 mm	WF
Decke (EG)	Unten	XC1	e-25 mm	WF
Unterzüge (EG)	Umkleierand	XC1	e-25 mm	WF
Balkone	Oben	XC3	e-35 mm	WF
Balkone	Unten	XC1	e-25 mm	WF
Treppenhau	Oben	XC1	e-25 mm	WF
Treppenhau	Unten	XC1	e-25 mm	WF
Treppenaufstiege	Oben	XC1	e-25 mm	WF
Treppenaufstiege	Unten	XC1	e-25 mm	WF
Attika	Umkleierand	XC1	e-25 mm	WF

### GÜTEKASSE DER BAUSTOFFE

BETONSTAHL	MAGERBETON	BAUSTAHL	MAUERWERK
BSt 500 S (A)	C10/15	S235	
BSt 500 M (A)			

Legende:

- Aufgehendes Bauteil
- Stahlbeton/WU-Beton
- Deckendurchbruch
- Magerbeton
- Arbeitsfuge
- WAT = Wandträger
- NT = Nichttragende Wand
- UZ, UZ = Unter- bzw. Überzug
- FT = Stahlbetonfertigteil
- WU = Wasserundurchlässiger Beton
- Änderungswolke

### PLANKAHLT

Bewehrungsplan - Bodenplatte - Zusatzbewehrung für Gefälle

PLANKAHLT	PLAN NR.	INDEX
Bewehrungsplan - Bodenplatte - Zusatzbewehrung für Gefälle	B004	01

