

ARMATURNI NACRT STEPENIŠTA, GREDA, JAHAČA, NASTAVAKA PLOČE IZNAD PRIZEMLJA (DR = 2,72).....M 1:50

h=20 cm, C25/30, c_{nom} = 2,5 cm

NACRT ARMATURE GREDA, NASTAVAKA PLOČE IZNAD PRIZEMLJA



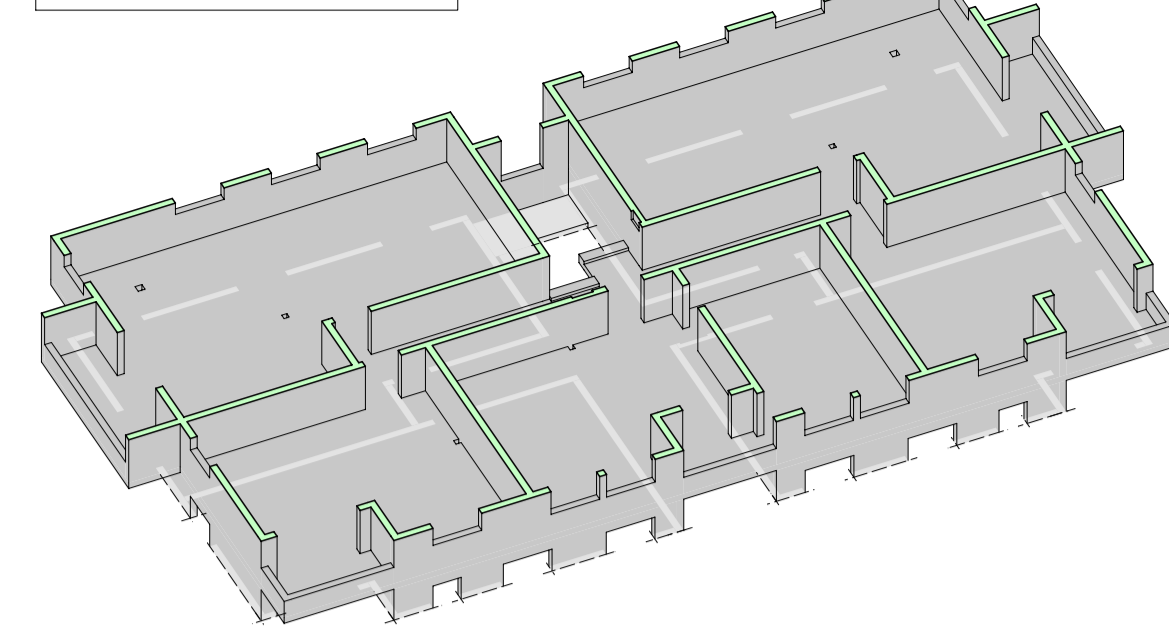
Lista šipki sa savijanjem

Poz.	Kom.	Ø [mm]	Jedinična dužina [m]	Mjere savijanja (van mjerila)	Ukupna dužina [m]	Težina [kg]
1	12	14	4.65		55.80	67.52
2	96	8	3.15		302.40	119.45
3	36	14	1.25		45.00	54.45
4	248	8	1.55		384.40	151.84
5	16	12	1.15		18.40	16.34
6	44	16	1.35		59.40	93.85
7	16	12	2.50		40.00	35.52
8	32	8	1.25		40.00	15.80
9	16	8	5.40		86.40	34.13
10	146	8	1.97		287.62	113.61
11	45	8	0.37		16.65	6.58
12	16	8	2.00		32.00	12.64
13	24	8	4.00		96.00	37.92
14	8	12	5.35		42.80	38.01
15	22	8	1.50		33.00	13.04
16	8	12	2.30		18.40	16.34
17	34	8	1.15		39.10	15.44
18	8	8	1.50		12.00	4.74
19	14	8	1.50		21.00	8.30
20	14	10	3.00		42.00	25.91

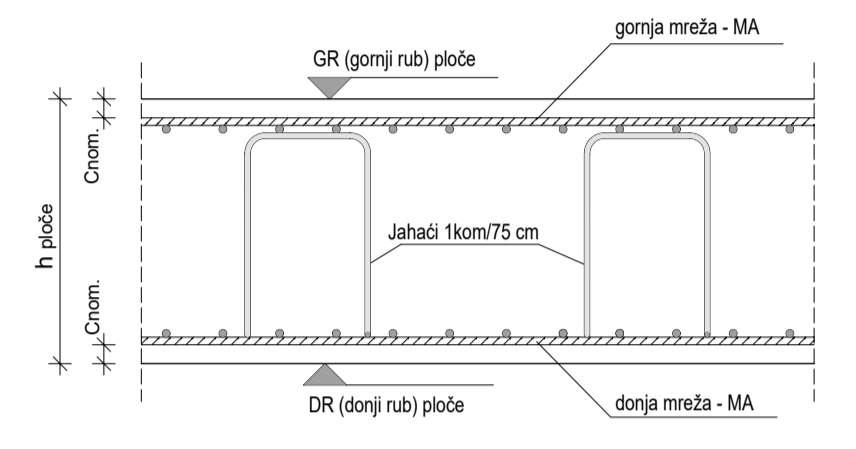
Lista šipki sa savijanjem

Poz.	Kom.	Ø [mm]	Jedinična dužina [m]	Mjere savijanja (van mjerila)	Ukupna dužina [m]	Težina [kg]
21	8	14	3.50		28.00	33.88
22	8	14	2.00		16.00	19.36
23	8	10	2.15		17.20	10.61
24	5	8	1.30		6.50	2.57
25	6	10	1.00		6.00	3.70
26	8	10	2.55		20.40	12.59
27	8	12	2.00		16.00	14.21
28	8	10	5.10		40.80	25.17
29	8	10	2.15		17.20	10.61
30	8	10	2.20		17.60	10.86
31	580	8	1.27		736.60	290.96
32	18	8	1.27		22.86	9.03
33	3	14	4.00		12.00	14.52
34	2	10	4.00		8.00	4.94
35	18	8	1.25		22.50	8.89
36	3	14	2.40		7.20	8.71
37	3	14	2.25		6.75	8.17
38	3	14	4.25		12.75	15.43
39	3	12	1.76		5.28	4.69

3D PRIKAZ.....M 1:200



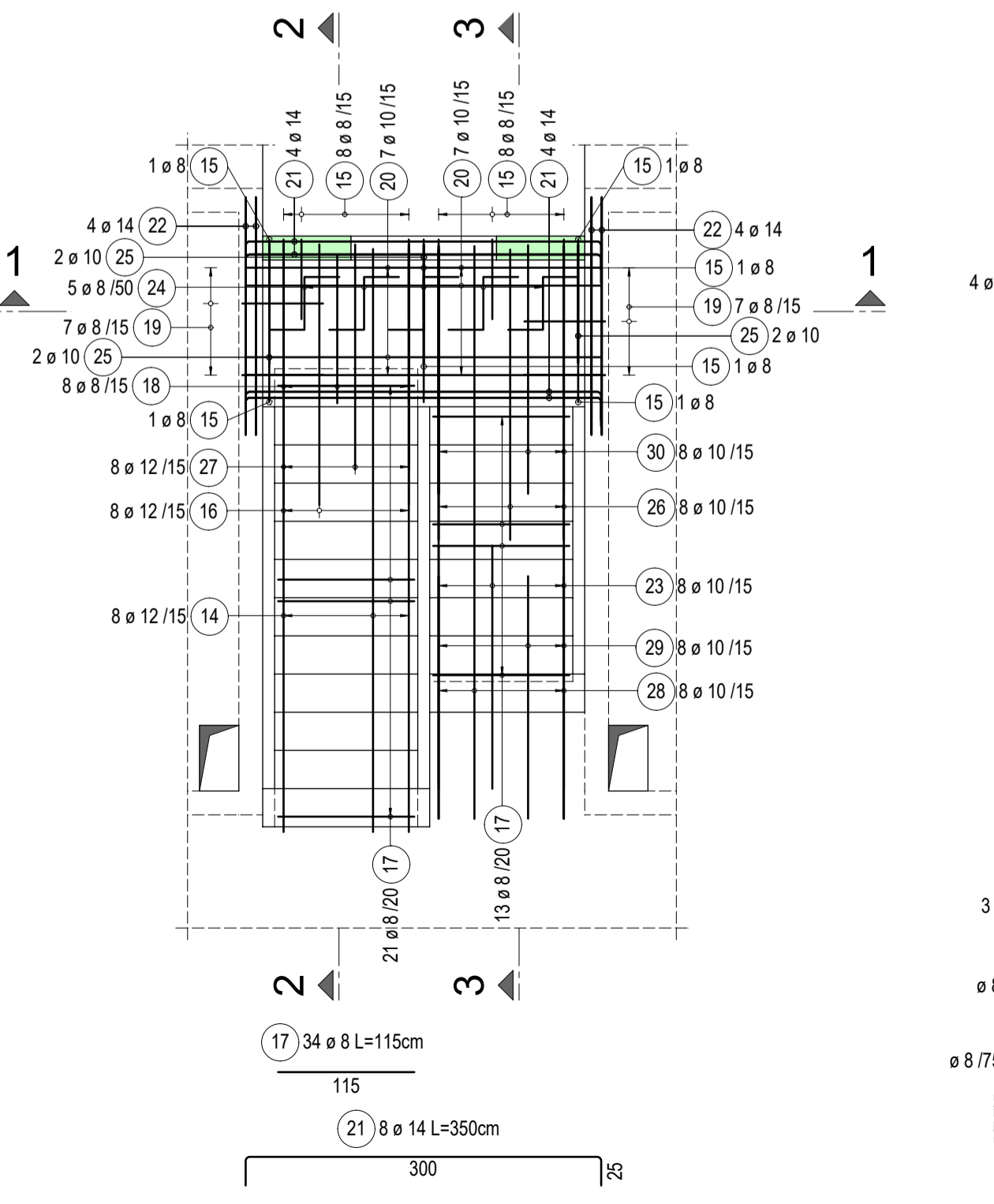
DETALJ SLAGANJA ARMATURE - SA MREŽAMA.....M 1:20



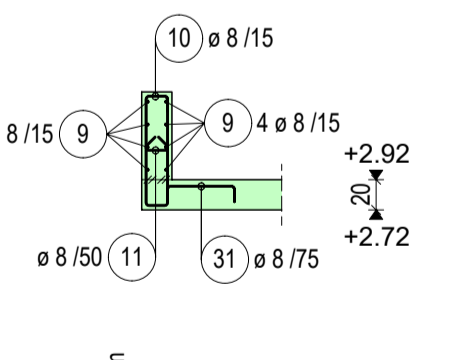
- OBRAĐA RADNIH REŠKI:
1. PRIJE POSTAVLJANJA SVJEŽEG BETONA NA RADNOJ REŠKI UKLONITI POVRŠINSKI SLOJ BETONA
 2. PJEŠKARENJEM ILI DRUGIM METODAMA OBRADITI RADNU REŠKU DO POJAVE ČISTOG AGREGATA.
 3. SVE RADNE REŠKE NEPOSREDNO PRIJE BETONIRANJA ISPRATI VODOM I OSTAVITI DA SE OSUŠI.
 4. POVRŠINA BETONA NA RADNOJ REŠKI MORA OSTATI GRUBO OBRADENA.
 5. PRIJE BETONIRANJA RADNU REŠKU ZALITI CEMENTINIM MLJEKOM.
 6. PREDUZETI MJERE IZBJEGAVANJA SEGREGACIJE, OSOBITO KOD HORIZONTALNIH RADNIH REŠKI.

- NAPOMENE:
- Sve dimenzije prekontrolirati na gradilištu.
 - Armatura zidova: horizontalna armatura montira se s vanjske strane.
 - Prikazani prekidni betoniranja (radna reška) nisu obavezni.
 - Nacrt je valjan samo uz odgovarajući izvedbeni arhitektonski i oplatni nacrt.
 - Temeljnu ploču polagati na minimalno 5 cm izravnavajućeg sloja mršavog betona.

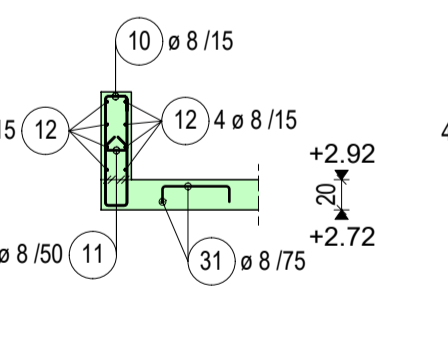
TLOCRT STEPENIŠTA



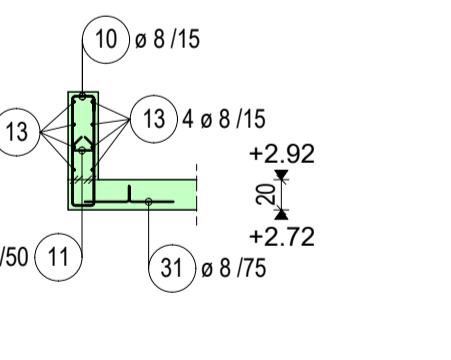
PRESJEK 5 - 5



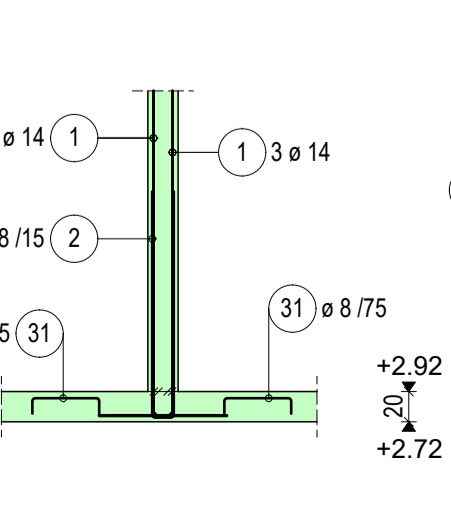
PRESJEK 6 - 6



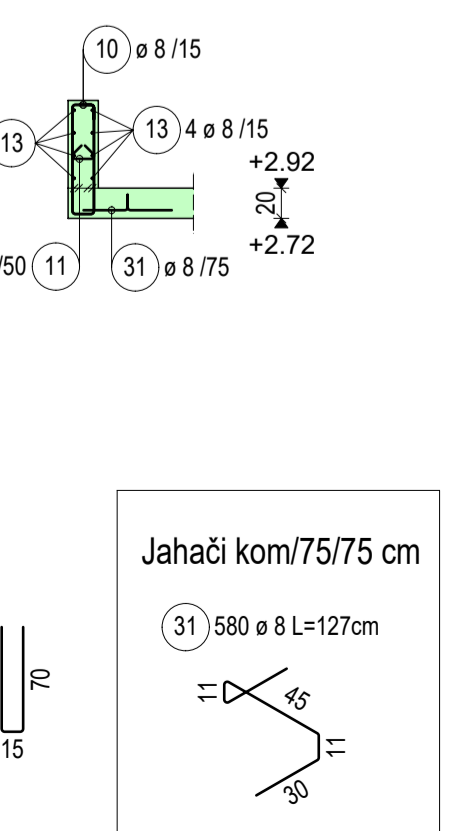
PRESJEK 7 - 7



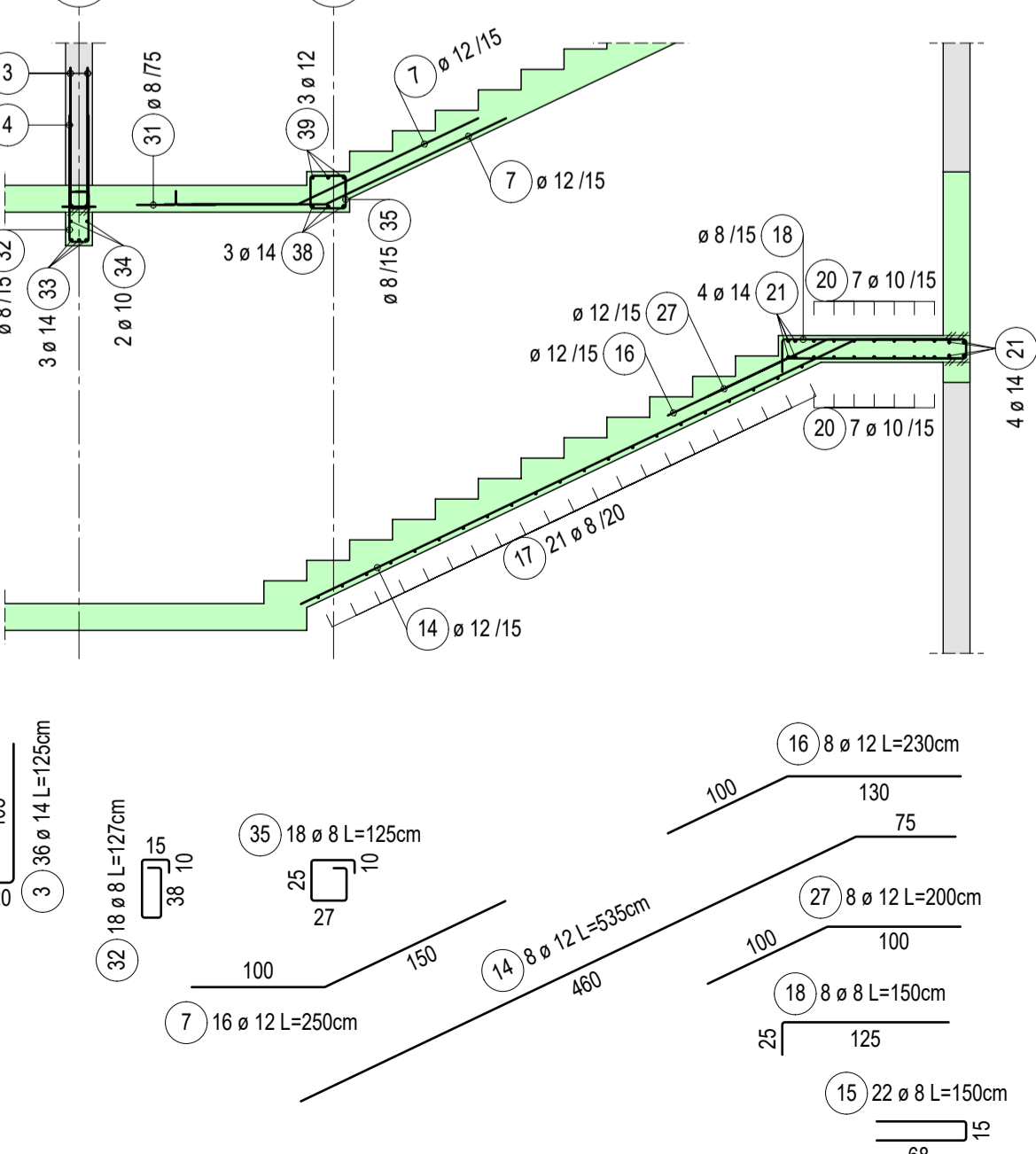
PRESJEK 4 - 4



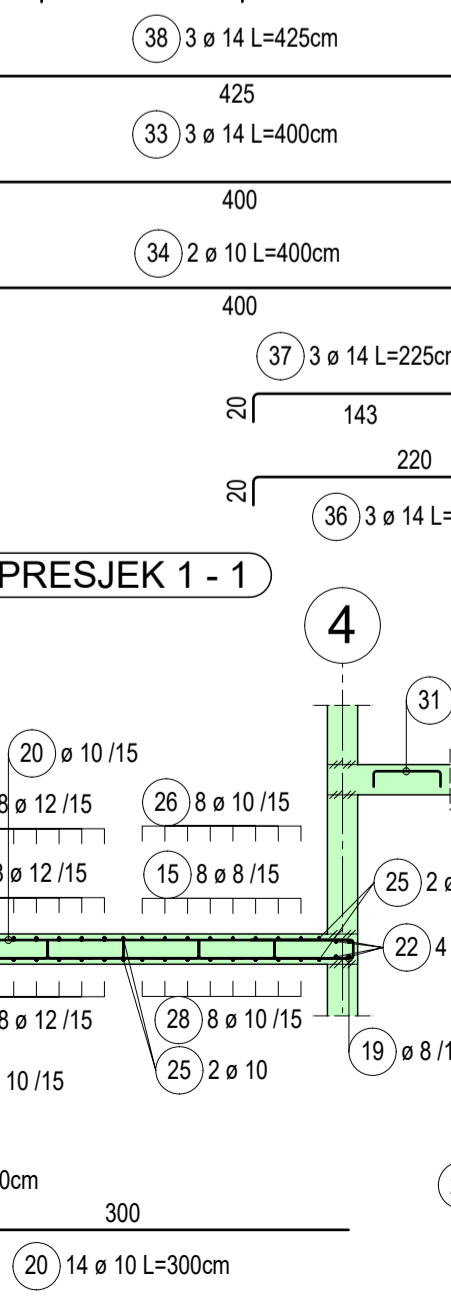
PRESJEK 8 - 8



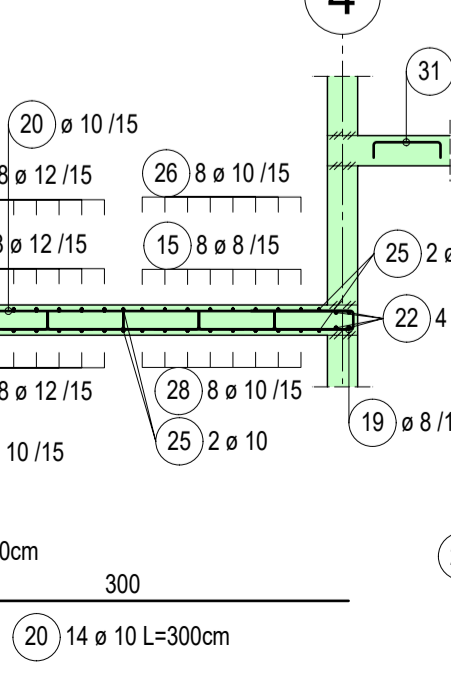
PRESJEK 2 - 2



PRESJEK 3 - 3



PRESJEK 1 - 1



Min. vrijednost promjera za savijanje kuka, vilica	Promjer šipke mm	Min. vrijednost promjera za savijanje ostalih zakrivljenih šipki
	Ø < 20	> 100 mm
	Ø < 20	> 70 mm
	Ø < 20	> 50 mm
	Ø < 20	> 30 mm
	Ø < 20	> 15 mm
	Ø < 20	> 10 mm
	Ø < 20	> 5 mm
	Ø < 20	> 3 mm
	Ø < 20	> 2 mm

KVALITETA BETONA

ELEMENT	KLASA (ZLOŽENOSTI)	KLASA BETONA	ZASTITNI SLOJ BETONA	ŠIPKE: B500B	MREŽE: B500A
Krovna ploča	gore XC3	C25/30	25 mm		
	dolje XC3	C25/30	25 mm		
Stubište	gore XC3	C25/30	25 mm		
	dolje XC3	C25/30	25 mm		
Stropne ploče	gore XC3	C25/30	25 mm		
	dolje XC3	C25/30	25 mm		
Zidovi katova	van XC3	C25/30	25 mm		
	unutra XC3	C25/30	25 mm		
Vanjski zidovi podruma	van XC2	C25/30	30 mm		
	unutra XC2	C25/30	30 mm		
Stropna ploča podruma	gore XC3	C25/30	25 mm		
	dolje XC3	C25/30	25 mm		
Temeljna ploča	gore XC2	C25/30	40 mm		
	dolje XC2	C25/30	40 mm		

VRSTA PROMJENE	VRSTA PROMJENE
b 25.10.2023. Promjena geometrije, ispravak am. stepeništa, armatura ograde i balkona	TM
a 20.07.2023. Početna verzija	TM

VRSTA PROMJENE

Izdradio:

Jahači kom/75/75 cm

31 580 ø 8 L=127cm